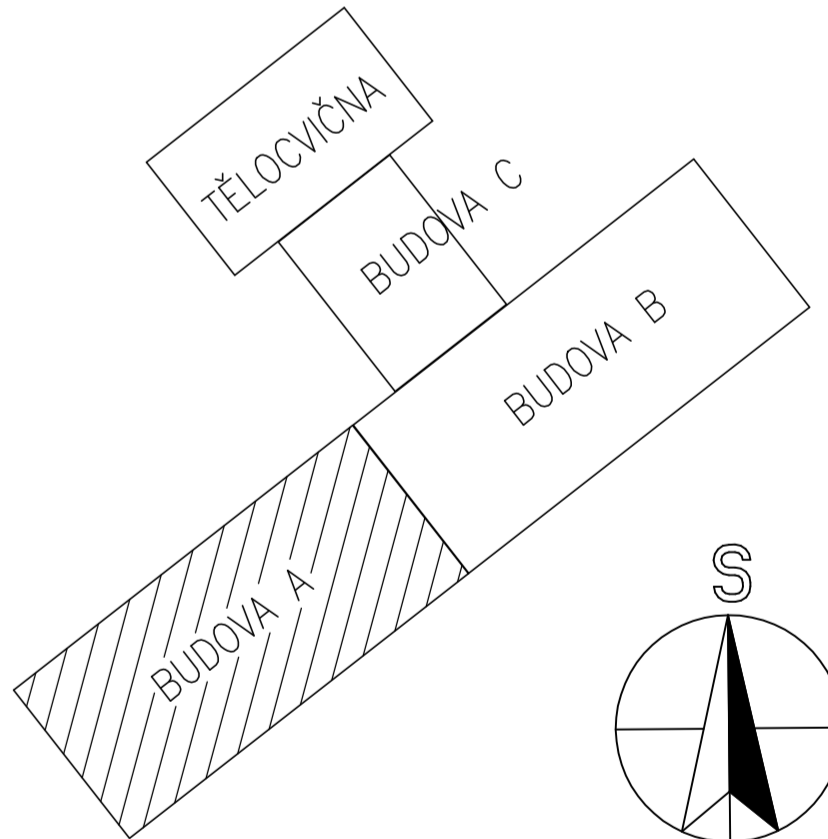
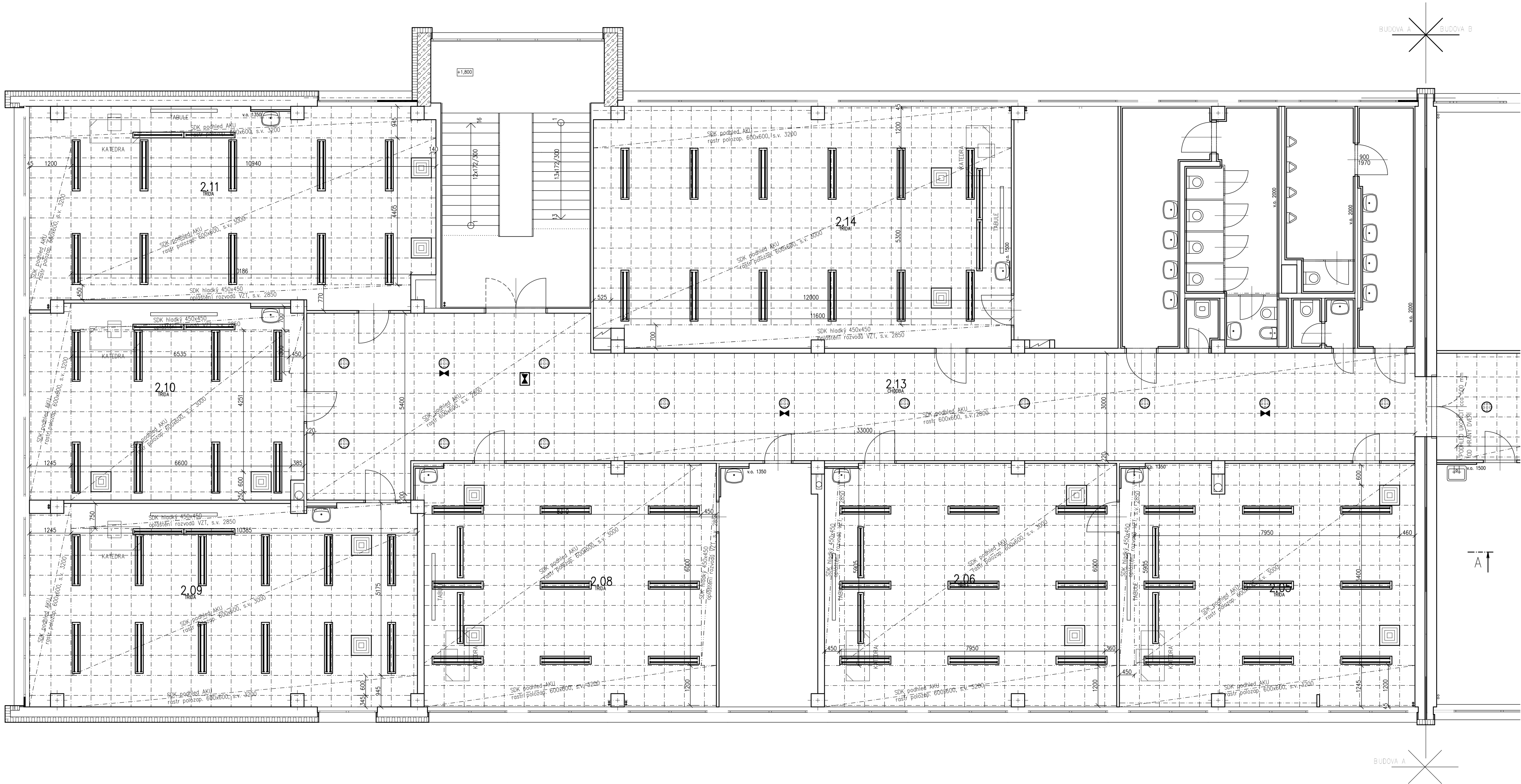


- LEGENDA
- SDK podhled AKUSTICKÝ rastr polozapuštěný 600x600
  - Anemostat čtyřhranné potrubí
  - SVÍTLIDLO (přesný typ viz. výpočet osvětlení)
  - SVÍTLIDLO (přesný typ viz. výpočet osvětlení)
  - SVÍTLIDLO (přesný typ viz. výpočet osvětlení)
  - SVÍTLIDLO (přesný typ viz. výpočet osvětlení)

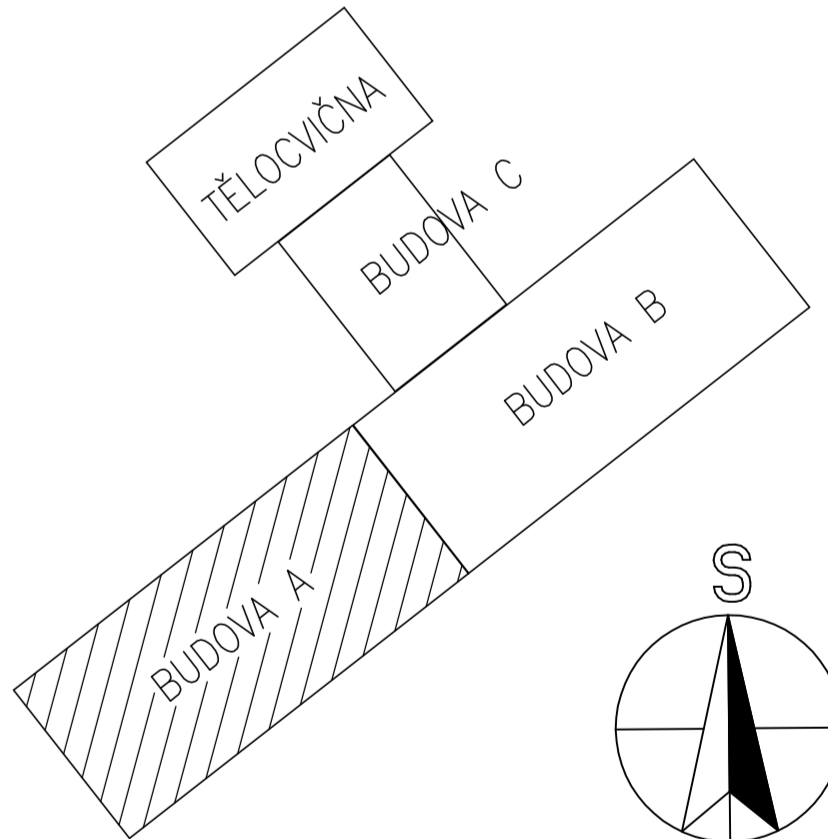


± 0,000 = 401,500	
Investor: Statutární město Liberec, náměstí Dr. E. Beneše 1, 460 59 Liberec, IČO: 00262978, DIČ: CZ00262978	
Generální projektant: Design 4 - projekty staveb, s.r.o., sídlo společnosti: Sokolská 1183, 460 01, Liberec, korespondenční adresa - provozovna: Trávníce 902, 511 01 Turnov	
Projektant části PD: Design 4 - projekty staveb, s.r.o., sídlo společnosti: Sokolská 1183, 460 01, Liberec, korespondenční adresa - provozovna: Trávníce 902, 511 01 Turnov	
Místo stavby: Kaplického 384, 463 12 Liberec 23, parc. č. 490/38, k.ú. Doubravice u Liberce	Datum: říjen 2018
Kraj: Liberecký	Číslo zakázky: 1817
Stupeň dokumentace: Dokumentace pro provádění stavby - DPS	Autorizace: Paré č.:
WIP: Ing. Miroslav Fejfar	
Projektant: Marcela Bukvíčková DiS.	
Odpovědný projektant: Ing. Miroslav Fejfar	
Název stavby: Energetické úspory objektu ZŠ Kaplického v Liberci	
Stavební objekt: Základní škola Kaplického	
Část dokumentace: D.1.1 Architektonicko - stavební řešení	
Název dokumentu: 2. NP - část A - Rastr podhledu	
Číslo dokumentu: D.1.1.25	Měřítko: 1:50



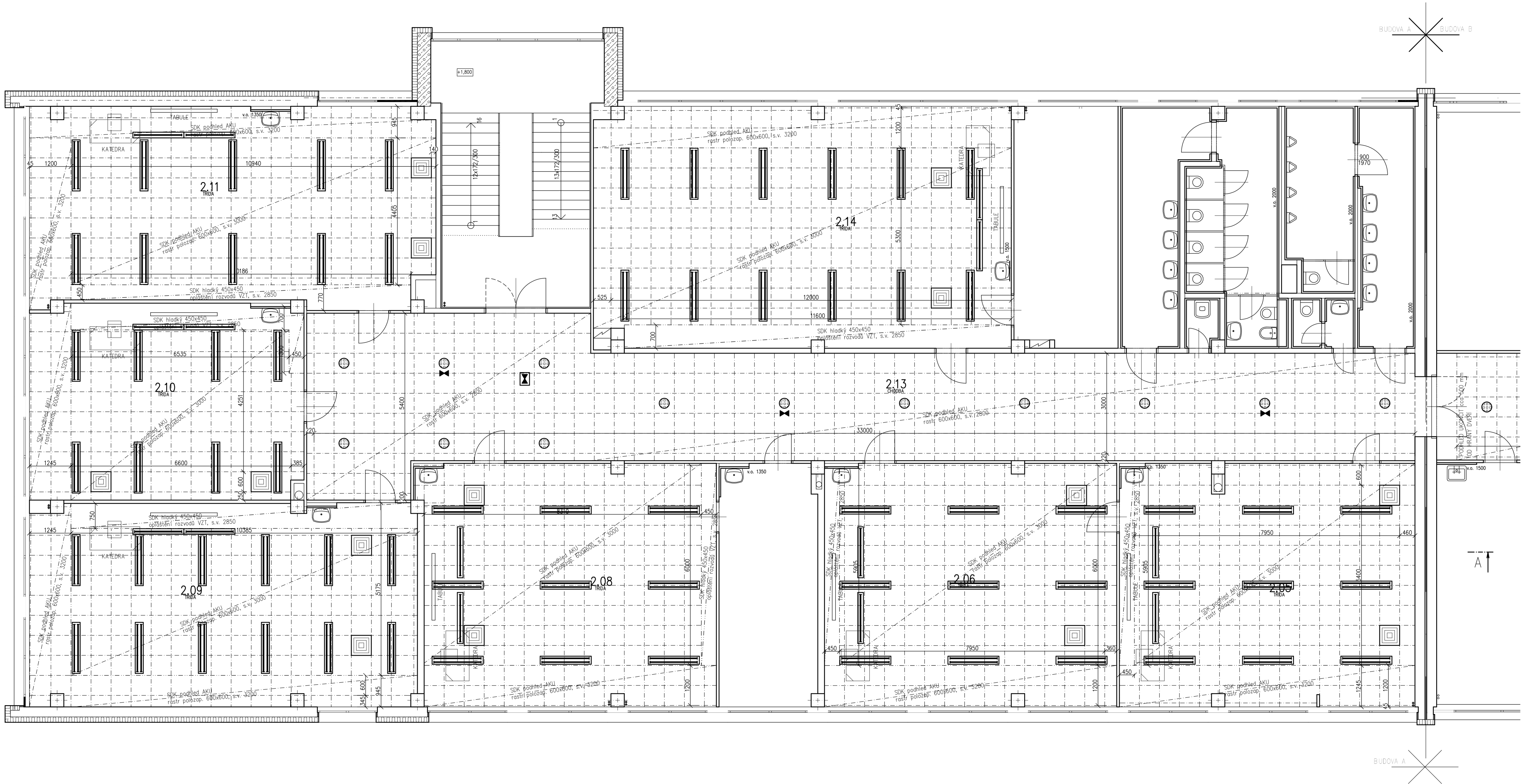


- LEGENDA
- SDK podhled AKUSTICKÝ rastr polozapuštěný 600x600
  - Anemostat čtyřhranné potrubí
  - SVÍTLIDLO (přesný typ viz. výpočet osvětlení)
  - SVÍTLIDLO (přesný typ viz. výpočet osvětlení)
  - SVÍTLIDLO (přesný typ viz. výpočet osvětlení)
  - SVÍTLIDLO (přesný typ viz. výpočet osvětlení)

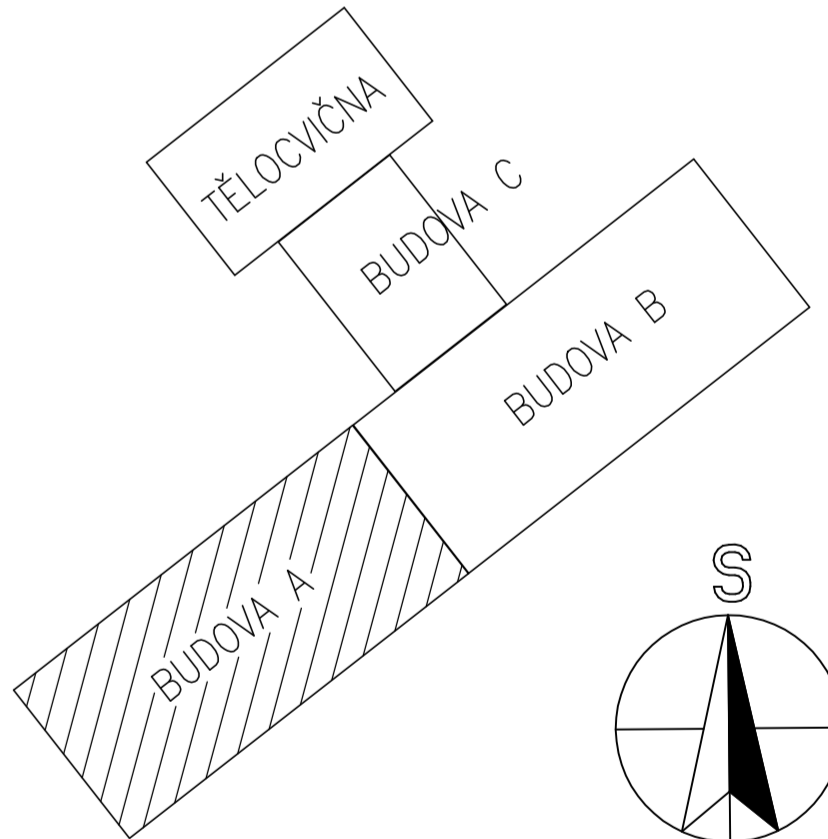


± 0,000 = 401,500	
Investor: Statutární město Liberec, náměstí Dr. E. Beneše 1, 460 59 Liberec, IČO: 00262978, DIČ: CZ00262978	
Generální projektant: Design 4 - projekty staveb, s.r.o., sídlo společnosti: Sokolská 1183, 460 01, Liberec, korespondenční adresa - provozovna: Trávníce 902, 511 01 Turnov	
Projektant části PD: Design 4 - projekty staveb, s.r.o., sídlo společnosti: Sokolská 1183, 460 01, Liberec, korespondenční adresa - provozovna: Trávníce 902, 511 01 Turnov	
Místo stavby: Kaplického 384, 463 12 Liberec 23, parc. č. 490/38, k.ú. Doubl u Liberce	Datum: říjen 2018
Kraj: Liberecký	Číslo zakázky: 1817
Stupeň dokumentace: Dokumentace pro provádění stavby - DPS	Autorizace: Paré č.:
WIP: Ing. Miroslav Fejfar	
Projektant: Marcela Bukvíčková DiS.	
Odpovědný projektant: Ing. Miroslav Fejfar	
Název stavby: Energetické úspory objektu ZŠ Kaplického v Liberci	
Stavební objekt: Základní škola Kaplického	
Část dokumentace: D.1.1 Architektonicko - stavební řešení	
Název dokumentu: 2. NP - část A - Rastr podhledu	
Číslo dokumentu: D.1.1.25	Měřítko: 1:50





- LEGENDA
- SDK podhled AKUSTICKÝ rastr polozapuštěný 600x600
  - Anemostat čtyřhranné potrubí
  - SVÍTLIDLO (přesný typ viz. výpočet osvětlení)
  - SVÍTLIDLO (přesný typ viz. výpočet osvětlení)
  - SVÍTLIDLO (přesný typ viz. výpočet osvětlení)
  - SVÍTLIDLO (přesný typ viz. výpočet osvětlení)



± 0,000 = 401,500	
Investor: Statutární město Liberec, náměstí Dr. E. Beneše 1, 460 59 Liberec, IČO: 00262978, DIČ: CZ00262978	
Generální projektant: Design 4 - projekty staveb, s.r.o., sídlo společnosti: Sokolská 1183, 460 01, Liberec, korespondenční adresa - provozovna: Trávníce 902, 511 01 Turnov	
Projektant části PD: Design 4 - projekty staveb, s.r.o., sídlo společnosti: Sokolská 1183, 460 01, Liberec, korespondenční adresa - provozovna: Trávníce 902, 511 01 Turnov	
Místo stavby: Kaplického 384, 463 12 Liberec 23, parc. č. 490/38, k.ú. Doubravice u Liberce	Datum: říjen 2018
Kraj: Liberecký	Číslo zakázky: 1817
Stupeň dokumentace: Dokumentace pro provádění stavby - DPS	Autorizace: Paré č.:
WIP: Ing. Miroslav Fejfar	
Projektant: Marcela Bukvíčková DiS.	
Odpovědný projektant: Ing. Miroslav Fejfar	
Název stavby: Energetické úspory objektu ZŠ Kaplického v Liberci	
Stavební objekt: Základní škola Kaplického	
Část dokumentace: D.1.1 Architektonicko - stavební řešení	
Název dokumentu: 2. NP - část A - Rastr podhledu	
Číslo dokumentu: D.1.1.25	Měřítko: 1:50

